

アグリマネジメント カフェ 2012

12/20^木
13:00~
ホテルパーク

農産物消費の“量”が減少する一方で、消費者は安全・安心でより高い“質”を求める傾向にあります。生産者が、これまで以上に消費者に選ばれる農産物を生産・提供していくにはどうしたらよいか、を考える機会とするため本イベントを開催します。交流会では、参加者同士お茶を飲みながらゆつくりと情報交換いただけます。お気軽にご参加ください。

情報提供

農業法人様向け
融資商品及び資本供与スキームのご案内

講演

「あなたは消費者の
変化に気づいていますか？」
～食生活の変化と食の選び方～

消費生活アドバイザー 大谷 規世 氏
おたに のりよ

日時：平成24年12月20日(木) 13:00~16:00

場所：岐阜市 ホテルパーク 2階「鶴」
〒500-8009 岐阜県岐阜市湊町397-2
TEL: 058-265-5211

対象者：農業経営者、経営体構成員・従業員、関係機関職員等 200名

会費：交流会費として1人1,000円（講演のみの参加は無料）

申込み：参加申込書を記入のうえ、岐阜県農業会議までお申し込み下さい。

申し込み締め切りは12月13日（木）

〒500-8384 岐阜市藪田南5-14-12 県シンクタンク庁舎2階

TEL: 058-268-2527 FAX: 058-273-6177

主催：岐阜県農業会議



お問い合わせ：岐阜県農業会議 TEL:058-268-2527（担当：松浦 担当課長：堀口）

講師紹介

消費生活アドバイザー おおたに のりよ 大谷 規世 氏

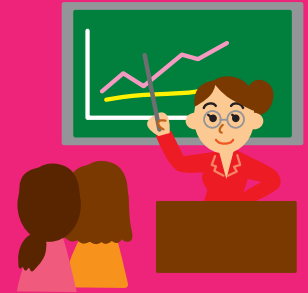
1974年津田塾大学卒。ティアパック(株)を経て、89年製品輸入促進協会調査部へ。2001年花王(株)のテレビ・雑誌パブリシティ契約。06年日本流通自主管理協会事務局長就任、現在に至る。

講演では消費アドバイザーの目で現代消費者の望んでいるものを具体的に紹介。企業衰退の原因は、消費者の変化に気づいていないこと。売り手が売りたいモノと、消費者が買いたいモノの違いなどを歯切れ良くお話します。



スケジュール

- 13:00 開会
- 13:10~13:40 情報提供
「農業法人様向け融資商品及び資本供与スキームのご案内」
JA岐阜信連 営業部 農業金融支援室
農林中央金庫 名古屋支店 東海農林水産環境事業部
- 13:40~15:10 講演
「あなたは消費者の変化に気づいていますか？」
～食生活の変化と食の選び方～
消費生活アドバイザー 大谷 規世 氏
- 15:10~16:00 交流会
- 16:00 閉会



交流会

お茶を飲みながら、参加者同士ゆっくりとお話し下さい。

会費
1,000円

コーヒー、お茶、お菓子等をご用意

講師参加



アグリマネジメントカフェ2012 参加申込書 (FAX 058-273-6177)

住 所 下 _____

氏 名 _____ 交流会の参加 有 無

(所属又は法人名) _____

電話番号 (_____) _____